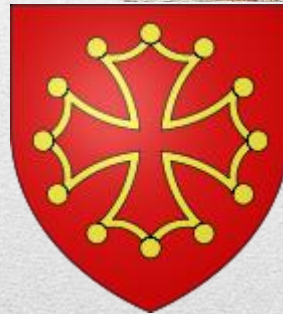




Toulouse Lautrec

La vie moderne



Il est né le 24 novembre 1864 et décédé tôt à l'âge de 36 ans en 1901.
Il est issu d'une des plus grandes familles aristocrates de la France, puissants féodaux du XIIIe s.. Il descend directement des comtes de Toulouse: un oncle de l'empereur Charlemagne, longue lignée de chevaliers, participants aux Croisades, aïeul disciple de Bonaparte et plus encore.



Ses parents se séparent et à partir de ce moment, il habite avec sa mère. Malheureusement, à l'âge de 10 ans, il devient malade en 1874 et ses fémurs deviennent si fragiles que ses jambes cessent de grandir.



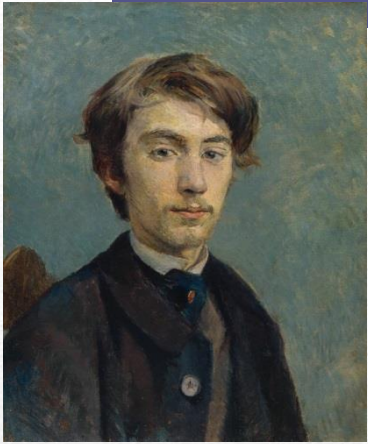
On remarque très tôt qu'il a un talent artistique.

À l'âge de 16 ans, il a déjà réalisé plus de 2400 dessins.

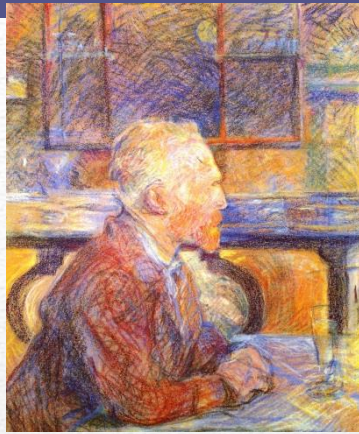
Il obtient son baccalauréat en 1881 et il est passionné de chevaux, mais vu son handicap physique, il choisira la vie d'artiste.

Il commence à peindre.





Portrait d'Émile Bernard 1886



Portrait de Vincent Van Gogh
1887

Il passe certaines périodes de sa vie dans divers ateliers où il continue d'apprendre, explore différents styles et se lie d'amitié avec d'autres artistes.



Pour un temps, il devient l'amoureux de Suzanne Valadon, modèle pour les plus grands peintres de l'époque. Elle deviendra peintre elle aussi. Ils auraient eu un fils ensemble.



Renoir
Girl Braiding Her Hair



Degas
Dance at Bougival



Toulouse-Lautrec
Hangover



Danse au Moulin Rouge 1890

Collection Domaine Fauteux



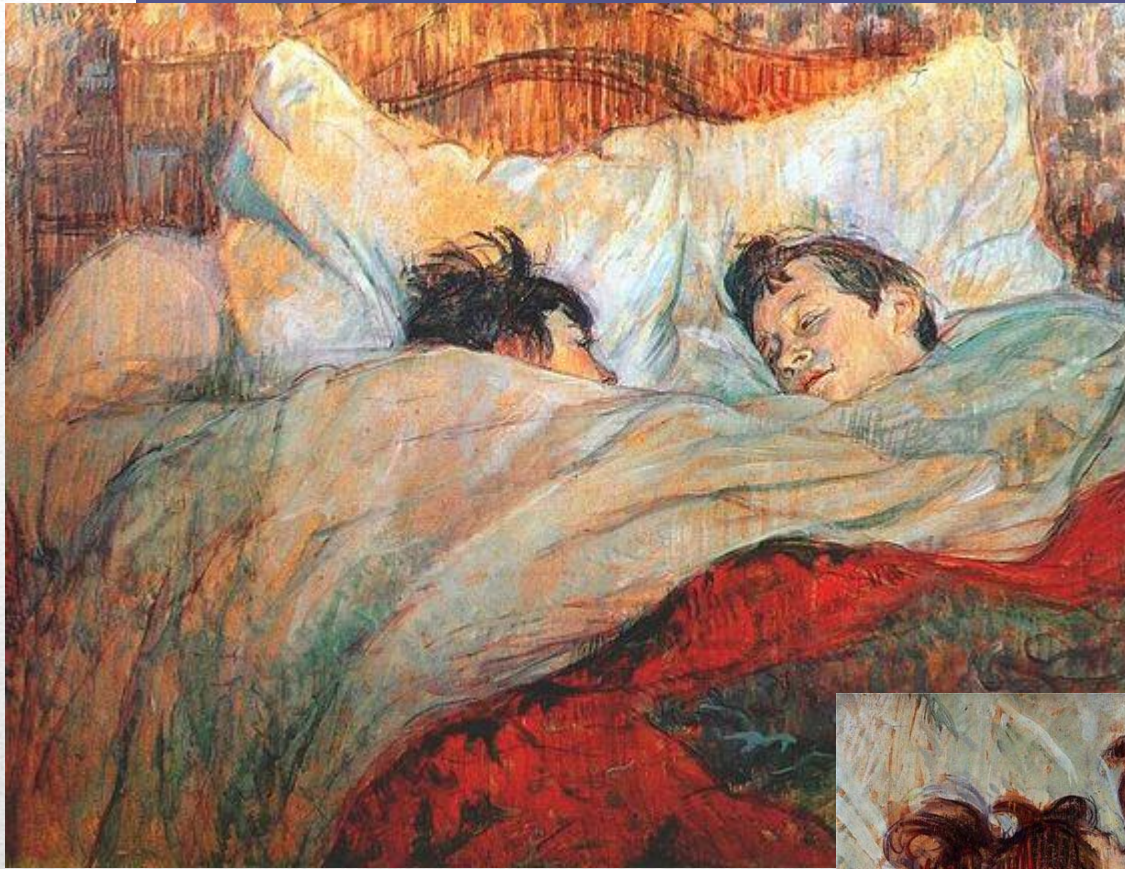
Bolero 1895



Au Moulin Rouge 1892

L'ÉPOQUE DES CABARETS

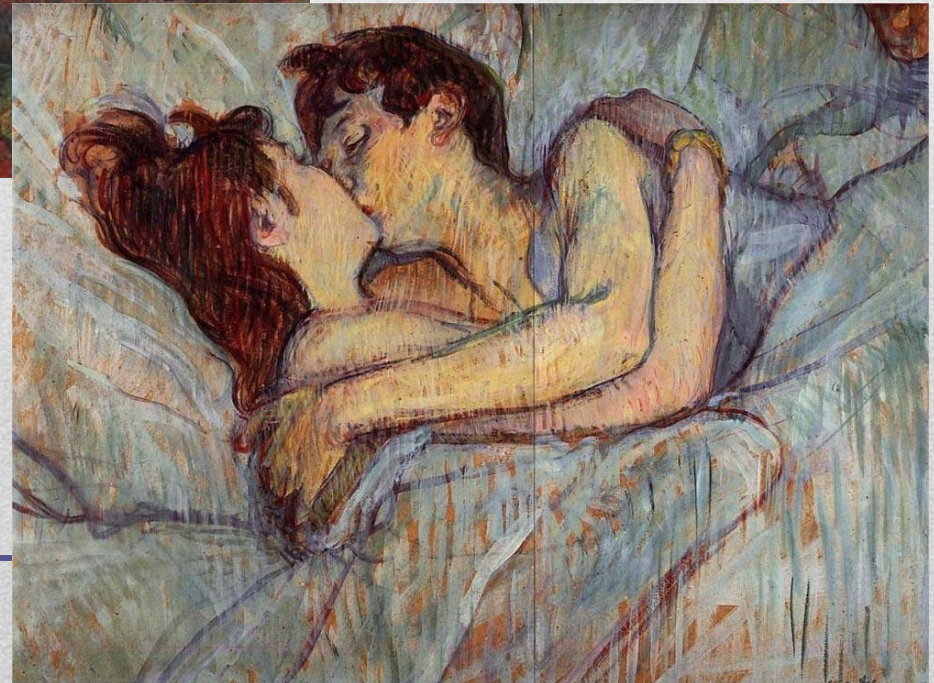
Il fréquente plusieurs cabarets dont le Moulin de la Galette et le Moulin-Rouge. Il y peint les gens, les danseuses de cancan, les gens au bar et ceux qui dansent.



Au lit 1893

Il a fait plus de 6000 œuvres (peintures, affiches, aquarelles, dessins).

Il a représenté la vie de son époque et nous a fait connaître des personnages de tous genres provenant de toutes les classes sociales, riches, artistes, pauvres, prostituées... des humains vus avec humanité et respect.



Au lit: le baiser 1892



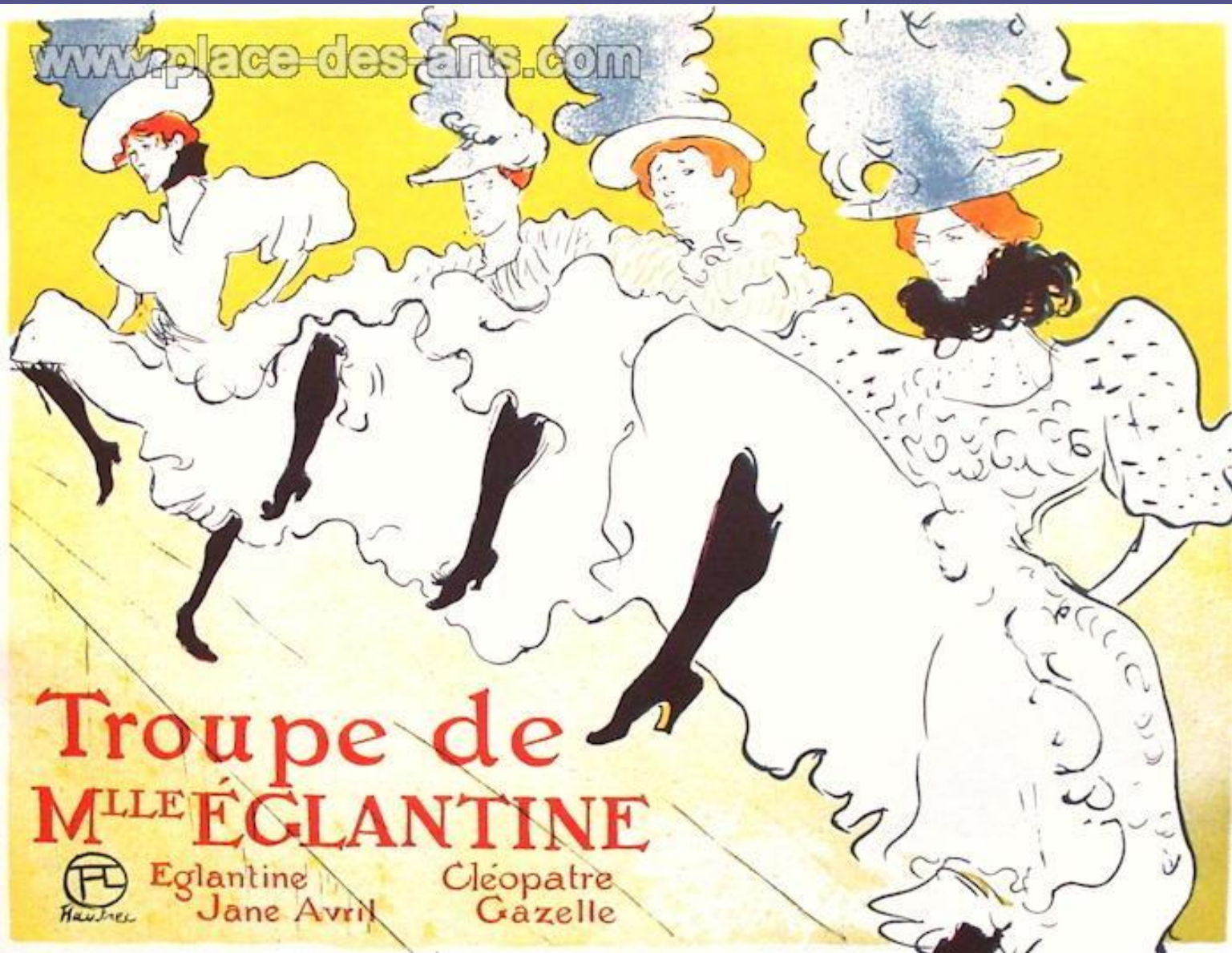
Lautrec: l'inventeur de la technique de l'affiche

1881, une loi permet la liberté de Presse et le libre affichage.

Sa première affiche qui lui est commandée pour le Moulin-Rouge a du succès. Il continuera d'en créer par la suite et se fera connaître.



www.place-des-arts.com



Troupe de M^{lle} ÉGLANTINE

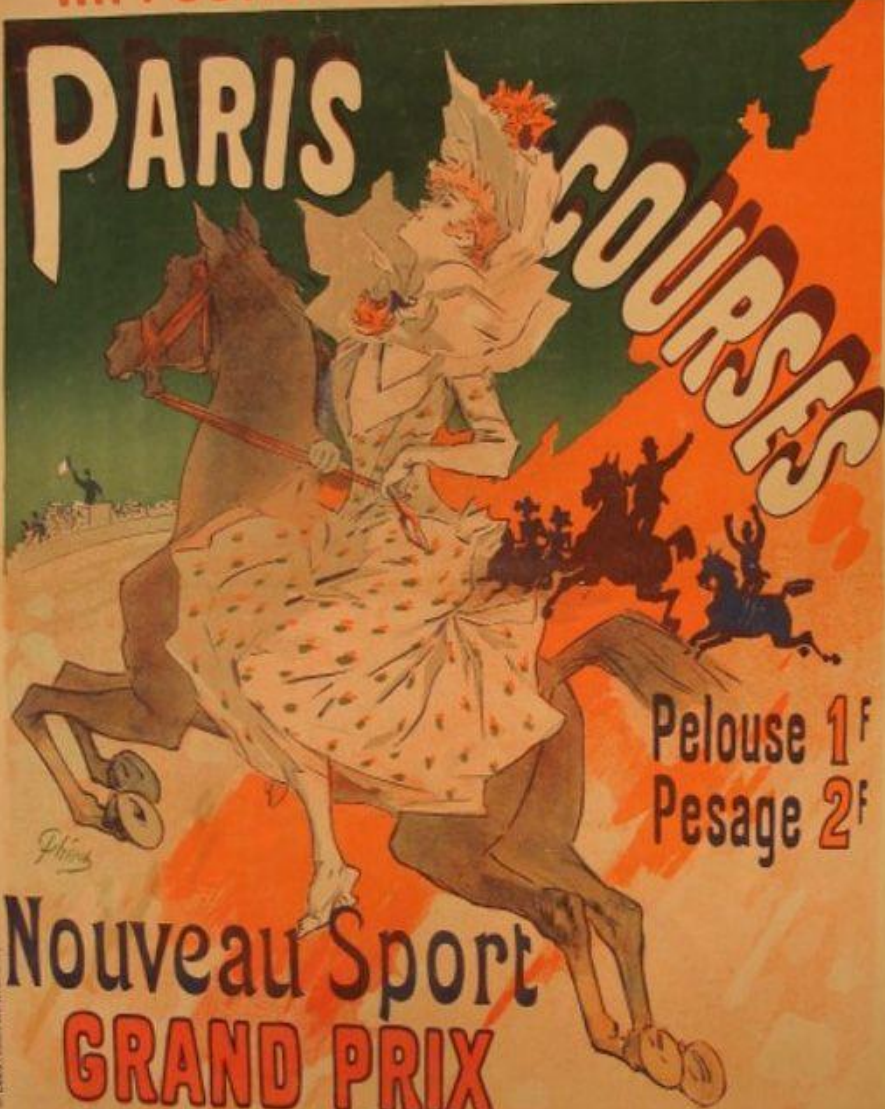


Eglantine
Jane Avril

Cléopâtre
Gazelle

HIPPODROME DE LA PORTE MAILLOT

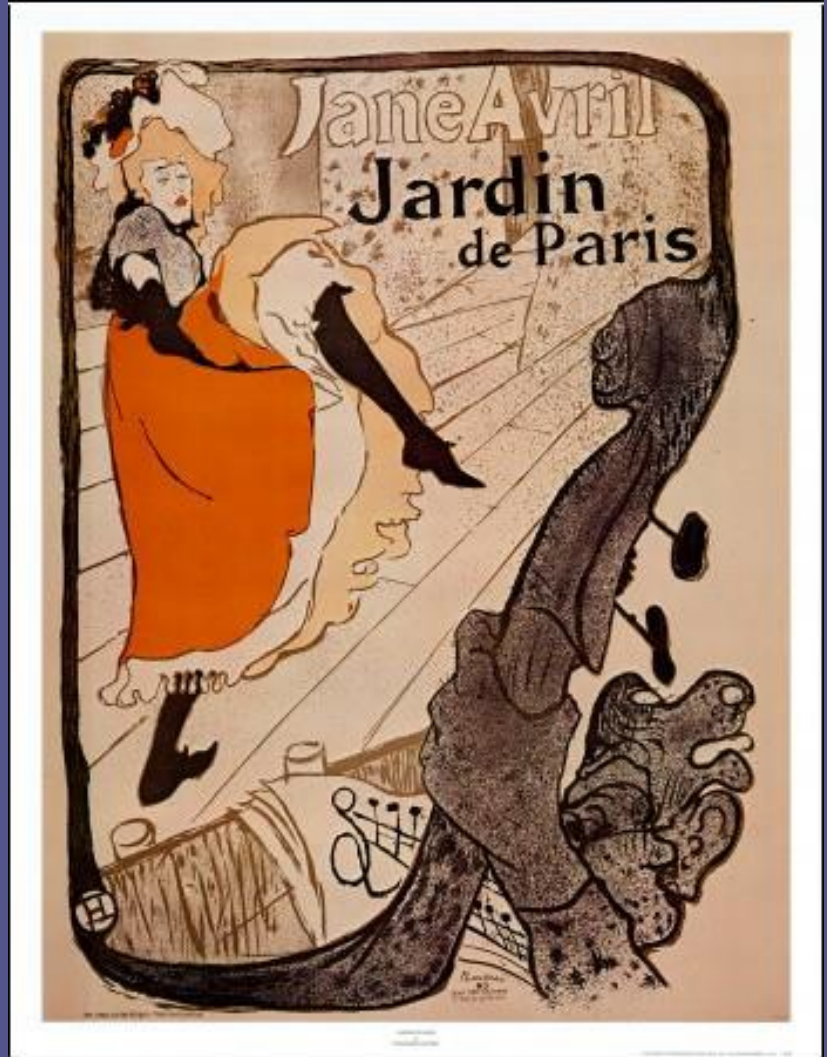
PARIS COURSES



Pelouse 1^f
Pesage 2^f

Nouveau Sport
GRAND PRIX
UNE RIVIÈRE EN DIAMANTS DE 20,000^f

© 1911 by OMBRE (Paris) S.A. All Rights Reserved.



La Chaîne Simpson



L.B. SPOKE
DIRECTEUR POUR LA FRANCE
25, Boulevard Haussmann.

© Musée Toulouse-Lautrec

A modern poster for the 'Chat Noir' exhibition. It features a large black silhouette of a cat with glowing yellow eyes, set against a yellow background. Behind the cat is a large, intricate orange mandala. The text is in a mix of bold, black, and red fonts.

autour du
**CHAT
NOIR**

exposition

13 septembre 2012
13 janvier 2013

12 rue Cortot 75018 Paris
01 49 25 89 39
ouvert tous les jours
de 10h à 18h
www.museedemontmartre.fr

arts et
plaisirs à
Montmartre
1880-1910

À RETENIR

- ❖ Écriture très lisible
 - ❖ Le dessin est la partie la plus importante de l'affiche
 - ❖ Il reprend certains principes de l'estampe japonaise: contours noirs et lignes d'épaisseur variable
 - ❖ Plusieurs lignes onduleuses et un peu de texture visuelle
 - ❖ Premier plan occupé par des silhouettes cernées par un trait épais
 - ❖ Figures planes et stylisées
 - ❖ Formes figuratives et semi-figuratives
 - ❖ La couleur est appliquée en aplat
 - ❖ Les couleurs sont surtout pures et contrastantes pour attirer le regard: peu de couleurs.
 - ❖ Outil de communication: message bref – répétitions pour frapper l'esprit
 - ❖ Représente l'époque dans laquelle se situe l'artiste: il représente la star, le personnage qu'on peut identifier
 - ❖ Sujets: cafés, spectacles, théâtre,...
 - ❖ Les affiches témoignent du monde du spectacle de cette époque: l'excitant Paris de la Belle époque
 - ❖ Organisation asymétrique
-