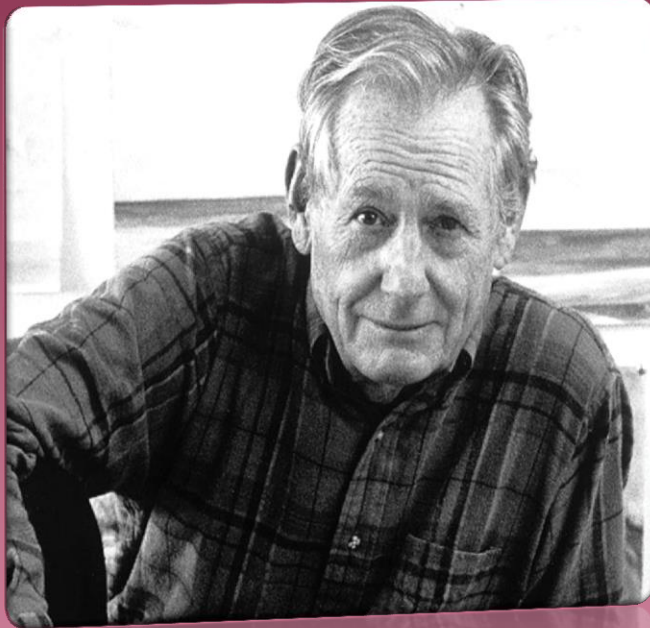




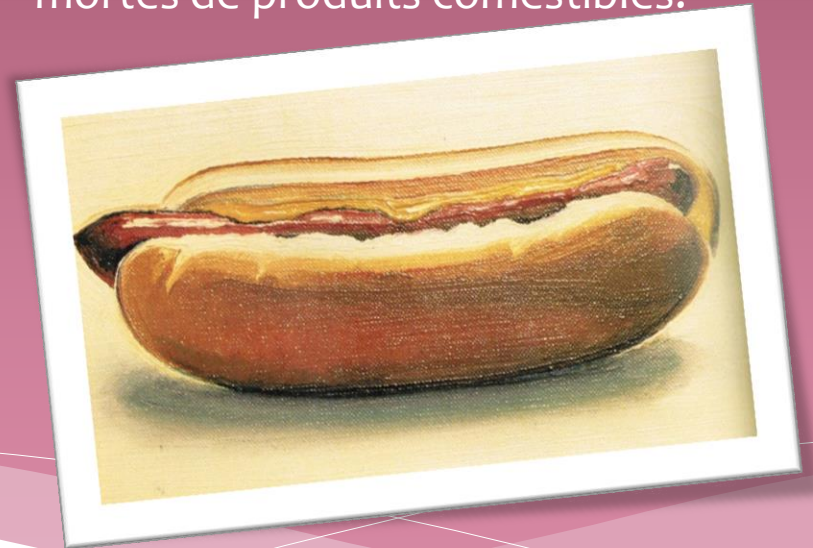
**L'art de Wayne Thiebaud,  
un délice pour les yeux.**



Wayne Thiebaud  
Artiste américain  
Né le 15 novembre 1920 en  
Arizona



Il est surtout connu pour ses natures  
mortes de produits comestibles.



Hot Dog 1969



Très jeune, il est intéressé par l'art.

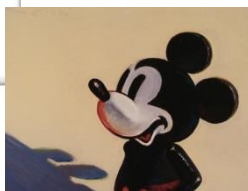
Au secondaire, en plus de jouer au basketball, il prend des cours d'arts plastiques et dessine des BD.

Il fait de la scénographie pour le cours de théâtre.



Pendant son secondaire, il travaille comme bédéiste professionnel à l'atelier Walt Disney Studios.

À l'époque, il est payé 14\$ par semaine pour dessiner Goofy, Mickey et Jiminy Cricket.



Il étudie l'art commercial de 1937 à 1941.



De 1942 à 1945, il sert dans l'armée de l'air.

Il fait partie de l'équipe de création d'œuvres et de films de guerre (Forst Air Force Motion Pictures Unit). Il crée des films de propagande et des films éducatifs. Il illustre aussi une bande dessinée pour l'armée.

Un de ses commandants fut Ronald Reagan (ex président américain , 1981-1989).



Après la guerre, il retourne chez lui. Il poursuit ses études et devient enseignant.

Au début, ses œuvres ne sont pas prises au sérieux.

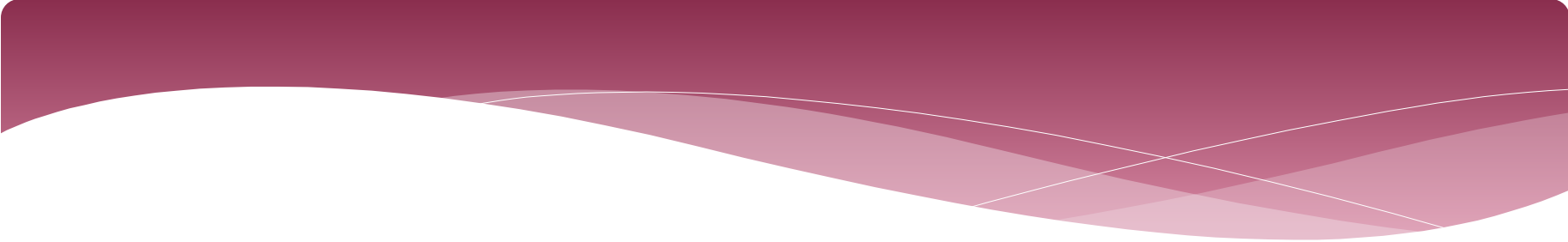
Pourtant, un propriétaire de galerie choisit d'exposer ses œuvres.... Le succès fut immédiat.

Amoureux de la  
société de  
consommation,  
il y trouve la  
beauté.



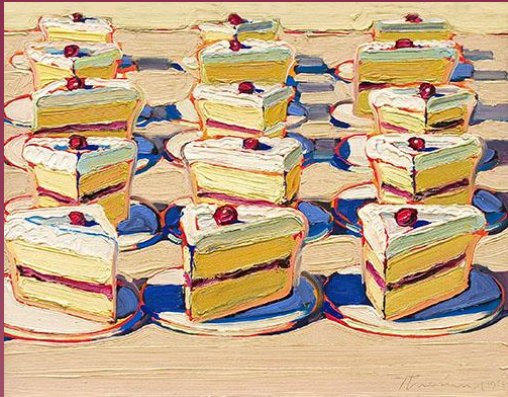
Dessert  
Tray

1992



Plus qu'un sujet... c'est une relation  
avec la peinture elle-même.

Son but: avoir du plaisir, faire sourire,  
transporter le spectateur qui regarde  
ses œuvres.



Boston Cream 1962



Cakes 1963



Yellow mickey Mouse Cake  
1998





Three Machines 1963

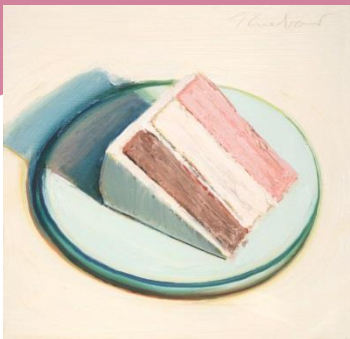




Neapolitan Pie 1990



½ lemon Meringue Pie  
1977



Cake Slice  
1979



Display Rows 1990



Fabs

## géométrie classique

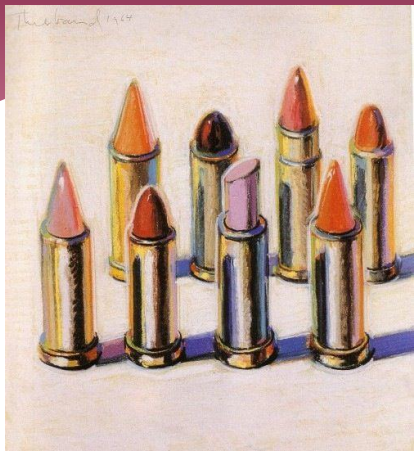
- Rigueur dans l'organisation des formes
- Le point de vue est particulier: le sujet souvent droit devant le spectateur
- Lignes subtiles
- Couleurs riches
- Utilise beaucoup de peinture
- Exagère les couleurs
- Ombres très définies
- Ombres créées avec des couleurs froides (vert, bleu =, violet)
- Le sujet principal en couleurs chaudes (rouge, jaune, orange)





Dans les années 60, il fait des paysages urbains de la ville de San Francisco.

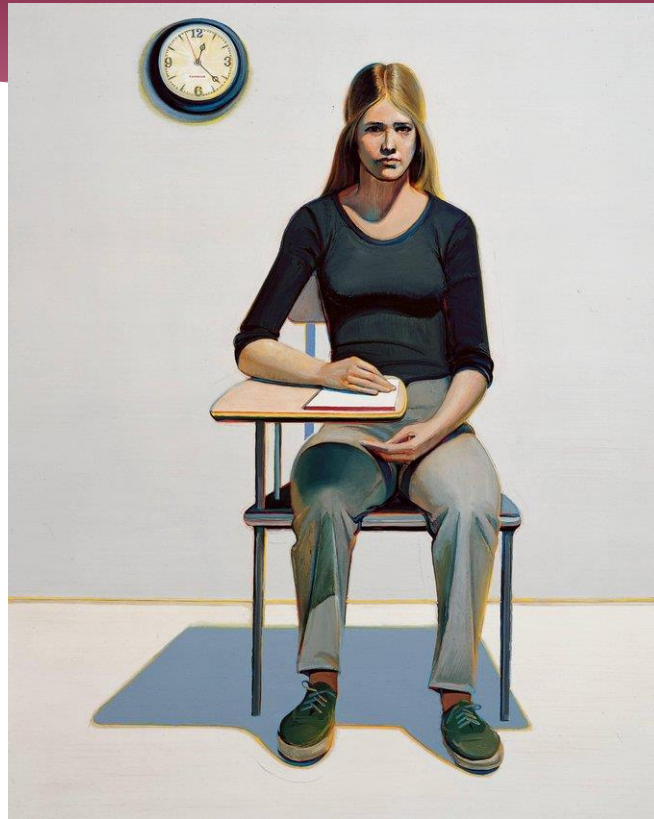
Aujourd'hui, il continue de travailler et d'enseigner les arts en Californie.



Bâtons de rouge à lèvres 1964



Pots de peinture  
1990



Étudiante 1968



Robe jaune 1974



Starboat 1966



*Deux Jackpots* 2005 Vendu à l'encan pour 6 325 000\$

Même s'il a œuvré dans les années 60 en même temps que l'essor du Pop Art, même s'il a peint des objets du quotidien, on ne peut pas dire que Thiebaud a fait du Pop Art. Il n'aimait pas être identifié à ce courant. Il croyait être tout simplement un artiste traditionnel.

\* Pop Art: Art basé sur la culture populaire et les médias de masse. C'est un regard critique et ironique sur les valeurs artistiques de l'époque.



Andy  
Warhol  
Hot pink  
1967

\* Réalisme: Art par lequel l'artiste utilise des sujets du monde qui l'entoure et essaye de les représenter de la façon la plus réaliste possible.



Richard Estes  
Food City  
Supermarket  
1967